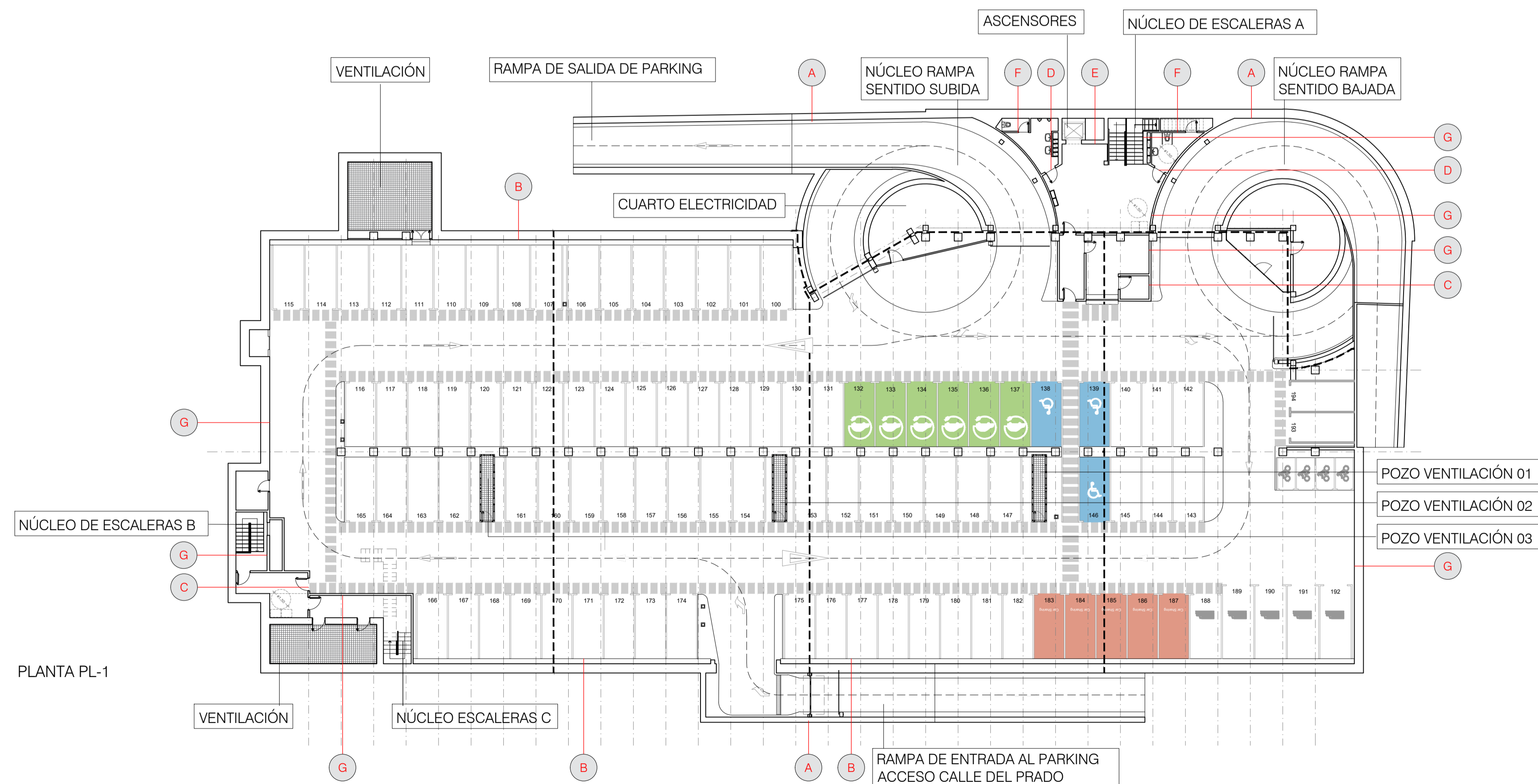


PLANTA CUBIERTA



PLANTA PL-1

SUPERFICIE ÚTIL APARCAMIENTO	m2
PLANTA PL-1	3.114,00
PLANTA PL-2	3.003,50
PLANTA PL-3	3.044,00
TOTAL	9.161,50

SUPERFICIE CONSTRUIDA APARCAMIENTO	m2
PLANTA PL-1	3.597,50
PLANTA PL-2	3.323,50
PLANTA PL-3	3.339,00
TOTAL	10.260,00

DISTRIBUCIÓN DE PLAZAS				
TIPOLOGÍA	PLANTA			
ROTACIÓN	PL-1	PL-2	PL-3	TOTAL
Plazas	76	69		145
PMR	3	2		5
Plazas Rec. Eléctrica	6	12		18
PMR Rec. eléctrica		1		1
TOTALES	85	84	0	169
Motocicletas	4			4
OTROS USOS				
	PL-1	PL-2	PL-3	TOTAL
Car sharing	5			5
Micrologística	5			5
Taller y lavado			7	7
TOTALES	10		7	17
RESIDENTES				
	PL-1	PL-2	PL-3	TOTAL
Plazas	9	88		97
PMR		2		2
Plazas Rec. Eléctrica		10		10
PMR Rec. eléctrica		1		1
TOTALES		20	90	110
TOTALES				
	95	104	97	296
Motocicletas	4			4

NOTA GENERAL COTAS:
LAS COTAS DE TODOS LOS PLANOS SE HAN DETERMINADO A PARTIR DE UN LEVANTAMIENTO REALIZADO CON MEDIOS "MANUALES" (CINTAS MÉTRICAS Y MEDIDORES LÁSER) CON LAS CONSIGUIENTES TOLERANCIAS DE ERROR:
EN OBRA, SERÁ NECESARIO UN LEVANTAMIENTO TOPOGRÁFICO PARA CONTRASTAR Y CORREGIR LAS COTAS.

NOTA COTA Z:
LOS PLANOS DE URBANIZACIÓN Y LOS PLANOS DE SECCIONES SE HAN ELABORADO SIN BASE TOPOGRÁFICA. EN OBRA, SERÁ NECESARIO UN LEVANTAMIENTO TOPOGRÁFICO PARA CONTRASTAR Y CORREGIR LAS COTAS.

SECCIONES DE MURO				
TIPO	DESCRIPCIÓN DEL ELEMENTO			e(cm)
A	Pantalla de hormigón	Cerámicoat (o equivalente)		
B	Pantalla de hormigón	Canaleta drenaje	Chapa prelacada	40
C	Enfoscado y pintado	Ladrillo perforado 1/2 pie	Enfoscado y pintado	15
D	Enfoscado y pintado	Ladrillo perforado 1/2 pie	Alicatado	15
E	Alicatado	Tabicón ladrillo HD	Alicatado	12
F	Enfoscado y pintado			1.5
G	Pintado s/enfoscado			

NOTA:
Las fabricas no llegarán a entrar en contacto con el paramento inferior del forjado superior para evitar su fisuración por el movimiento normal de la estructura, debiendo rematarse con una banda de poliestireno expandido de 0.5cm de espesor en el ancho del ladrillo y sellado con mastic elastómero.

ACABADOS	
En las pantallas perimetrales de fondo de plaza se ejecutará una cámara bufa de 40cm (con canaleta de drenaje) con chapa trapezoidal acanalada y prelacada con el color identificativo de planta a elegir por la DF y la numeración de plaza en negativo (blanco), des de una altura de 65cm hasta los conductos de ventilación de sección variable.	
En estos paramentos los zócalos quedaran definidos por una banda de 35cm en chapa de las mismas características en color blanco colocada a 5cm del pavimento hasta la pieza de paragolpes acabada en gris (ver plano detalles 2.6.1).	
El resto de los muros perimetrales de la zona de estacionamiento se pintará de blanco en toda la altura, así como los cerramientos de los núcleos de ventilación y escaleras en su cara exterior (zona de circulación de vehículos) con una banda de 20cm a la misma altura y color que la chapa paragolpes en los muros de fondo del resto de plazas. En este caso la numeración de planta, plazas y otra señalética se estampará con el color identificativo de planta a elegir por la DF.	
Sobre los muros de las rampas se proyectará un revestimiento cerámico BI-Componente a base de resinas tipo Cerámicoat según el criterio anteriormente descrito.	
Se aplicará pintura al temple sobre el enfoscado de los muros de obra de fábrica en la cara interior de los recintos de escaleras, vestíbulos, depósitos/salas técnicas y oficina de información en color blanco.	
Los paramentos verticales de la zona de servicios, vestidores y limpieza se revestirán con un alicatado mediante piezas de gres de 20x20cm lisas, en color blanco, colocadas con adhesivo sobre paramento enfoscado y maestrado.	
En el suelo de la zona de aparcamiento, vestíbulos de escaleras, depósitos/salas técnicas y oficina de control se aplicará una imprimación con dos manos de pintura de resinas epoxi (clase 2 de forma genérica y clase 3 en la zona de rampas). La señalización de plazas de aparcamiento o encaminamientos se hará mediante otro color.	
Las escaleras se pavimentarán con piezas de granito con ranuras antideslizantes entre los niveles PL-1 y la urbanización.	
El suelo de la zona de servicios, vestidores y limpieza se pavimentará con baldosas de terrazo (clase 2) de 30x30 y el alicatado de los paramentos verticales será mediante piezas de gres de 20x20cm lisas, en color blanco, colocadas con adhesivo sobre paramento enfoscado y maestrado.	
Se colocará un falso techo de yeso laminado en los aseos y en la oficina de información acabado con pintura plástica.	